



Comment entretenir ses cheveux en hiver ?

Les températures et le moral sont en chute libre, vous avez l'impression que la texture de vos cheveux se modifie et que votre peau est plus sèche que d'habitude...

Pas de doute, l'hiver s'installe doucement mais sûrement. Pas question pour autant de se laisser aller et de ne plus prendre soin de soi.

Avec les conseils de Bellebene, l'hiver paraîtra moins long et les «belles» pourront entretenir comme il se doit leur chevelure et leur corps en les protégeant au maximum des effets du froid.

UN MOT D'ORDRE À ADOPTER POUR LA SAISON HIVERNALE : **PROTECTION ET HYDRATATION.**

Une peau de velours même en hiver

Pas toujours facile d'avoir la peau satinée et parfaitement hydratée avec l'eau calcaire et le froid qui n'en sont pas les meilleurs amis. Une solution : hydrater son corps au maximum pour l'envelopper dans un nuage de douceur avec les différents soins que propose Bellebene.

CRÈME DE JOUR UNIFIANTE POUR LE VISAGE NUHANCIAM

Les ingrédients de cette crème ont été minutieusement choisis pour leurs bienfaits :

- L'huile de Macadamia protège la peau,
- L'Alpha-Melight clarifie et unifie le teint,
- L'acide hyaluronique maintient l'eau sous l'épiderme et renforce ainsi le pouvoir hydratant de la crème.

Quels que soient le type de peau et la carnation, cette crème hydrate, nourrit et redonne de l'éclat au teint sans laisser de film gras. Ce produit Nuhanciam peut être appliqué matin comme soir sur l'ensemble du visage.



GOMMAGE POUR LE CORPS À L'HUILE D'OLIVE ET AU THÉ VERT SHEA MOISTURE

Pour un nettoyage en profondeur, c'est le Bon produit. Les propriétés nourrissantes de l'huile d'olive combinées à celles antioxydantes du thé vert produisent des effets synonymes de douceur et de délice pour les sens. La sensation de bien-être qui en découle perdure pendant des heures.

LE BEURRE DE KARITÉ À L'ALOËS ET AUX ENZYMES DE PLANTAIN NUBIAN HERITAGE

Très apprécié des peaux très sèches, ce beurre devient vite un «indispensable beauté» qui fait des merveilles sur les peaux à tendance atopique : eczéma et psoriasis.

Pour profiter pleinement des propriétés de ce beurre, BELLEBENE SUGGÈRE UNE ASTUCE : juste après la douche, appliquer le produit sur la peau humide et bien faire pénétrer.

Tamponner ensuite la peau avec une serviette puis appliquer un lait léger en guise de crème de jour. A l'issue de ce rituel, la peau sera telle de la soie.

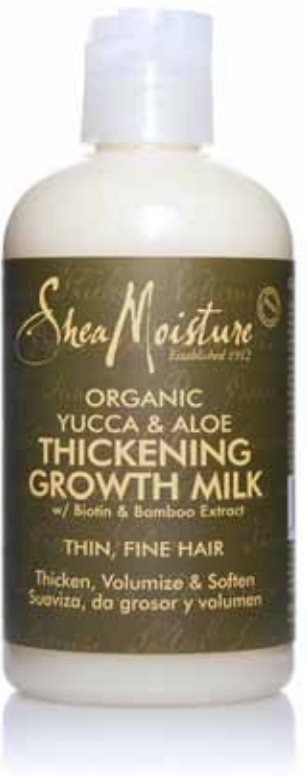
De beaux cheveux en hiver, c'est possible !

Il n'est un secret pour personne que l'hiver est souvent synonyme de sécheresse capillaire et en particulier au niveau des pointes. Face à cela, nos tentatives de les rendre moins sèches sont souvent vaines. Les produits pour y remédier efficacement :

HUILE DE RICIN DE JAMAÏQUE SUNNY ISLE

Produite de manière traditionnelle, la Jamaïcain black castor Oil est un allié pour les cheveux fins, colorés et abimés car elle protège, nourrit et répare les cheveux, tout en tonifiant le cuir chevelu. Elle est également connue pour favoriser la croissance du cheveu. Ses principes actifs et vitaminés rendent aux cheveux souples et brillance.

A raison de deux fois par mois, un bain d'huile pour gagner les pointes sera le bienvenu. Cette huile qu'on peut laisser poser 30 minutes s'utilise avant le shampoing. L'huile peut également faire office de soin quotidien avec quelques gouttes appliquées sur les longueurs et les pointes.



LAIT AU YUCCA ET BAOBAB SHEA MOISTURE

En hiver, afin de vraiment protéger le cheveu, il est mieux de privilégier le lait hydratant au spray. Le Lait au yucca et baobab de Shea Moisture, fait d'ingrédients 100% naturels, est idéal pour les cheveux fins car il hydrate, épaissit, redonne du volume, adoucit la fibre capillaire et favorise la pousse.

Son mode d'utilisation :
• Appliquer une quantité généreuse sur les cheveux fraîchement lavés et démêlés. Pour un étirement maximum, passer un peigne à larges dents.



UN GOMMAGE BOULEVERSANT AMÉNAÏDE

Ce gommage est parfait pour lutter contre un cuir chevelu qui a tendance à s'assécher en hiver. Constellé de grains de sucre de canne, de poudre d'amande et de cannelle dans un bain d'huile de Palma Christi, ce gommage élimine en un seul geste cellules mortes, sébum et résidus de produits coiffants. De ce fait, le cuir chevelu est assaini, stimulé, réoxygéné. Les cheveux gagnent en vitalité et en volume.

Ce gommage s'utilise avant le shampoing sur cheveux humides. Il convient ensuite de masser délicatement avec le bout des doigts et laisser poser environ 2 minutes.



BAUME LAIT REPULPEUR DE BOUCLES FARIDA B

Le baume lait repulpeur de boucle de Farida B peut s'utiliser le matin quotidiennement lorsque la boucle est mal mise.

Ce baume contient de l'huile de Marula aux vertus revitalisantes, hydratantes et protectrices et de l'huile d'Amarante qui maintient l'hydratation dans le cheveu sans le graisser ni l'alourdir. De plus, cette huile enrichie en vitamines E active la circulation du sang et l'oxygénation du cuir chevelu.

protection et hydratation !

En suivant ces conseils, les jours gris et le froid qui habituellement pèsent lourd sur le moral ne seront plus que des détails et l'expression «bien dans son corps et dans sa tête» prendra alors tout son sens.

Pour plus de conseils personnalisés, Bellebene se tient à la disposition des «belles bouclées» par téléphone ou dans sa boutique rue des Orteaux dans le 20^{ème} arrondissement de Paris. Une Afro-Hair Académie sur le thème de l'hiver sera également organisée début décembre afin de conseiller au mieux celles qui le souhaitent.

toutes les beautés du cheveu
bellebene.com

